



BRUX CHECKER®

nach Prof. Sato



Die BRUX CHECKER® Folie registriert durch Abrieb der Farb-Beschichtung auf der Folie okklusale Interferenzen wie z.B. Bruxismus. Die Folie wird über ein Hartgipsmodell tiefgezogen und vom Patienten für eine Nacht getragen.



Die Auswertung der Knirschmuster lässt Rückschlüsse auf mögliche Ursachen der Störung zu und hilft bei der Auswahl geeigneter Therapien.

Besonders eignet sich die BRUX CHECKER® Folie als Indikator für die Diagnose und Planung in der CMD-Therapie, aber auch zur Prüfung und zum Einschleifen der Okklusion bei allen prothetischen Versorgung.

BRUX CHECKER® ist eine einseitig farblich beschichtete Analyse- und Therapieplanungsfolie mit 0,1 mm Ausgangsstärke. Sie wurde von Prof. Sadao Sato vom Kanagawa Dental College in Japan entwickelt und seit 2000 erfolgreich eingesetzt.

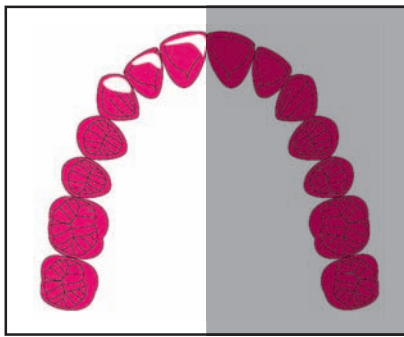
Die BRUX CHECKER® Folie wird immer über das OK Modell tiefgezogen. Die beschichtete Seite der Folie muss nach dem Tiefziehen zum Antagonisten zeigen. Beim BIOSTAR®, MINISTAR®- und TWINSTAR®-Gerät muss die BRUX CHECKER® Folie so eingelegt werden, dass die Codierung (Bedruckung) nach dem Einspannen zwischen Ausgleichs- und Verschlussring von oben lesbar ist. Bei anderen Geräten ist das jeweilige Heizsystem zu überprüfen.

Die BRUX CHECKER® Folie ist einseitig bedruckt. Eine Kratzprobe am Rand der Folie als Prüfung kann zusätzlich bestätigen, ob die Folie richtig eingespannt ist. Das Modell wird mit plan getrimmtem Modellboden auf die Plattform des Gerätes gesetzt. Das Modell sollte trocken sein. Eine Isolierung ist nicht erforderlich. Nach dem Tiefziehen kann die Folie mit Schere oder Skalpell gekürzt werden. Um einen stabilen Sitz auf dem Zahnbogen zu gewährleisten, sollte die Folie die Zähne komplett bedecken.

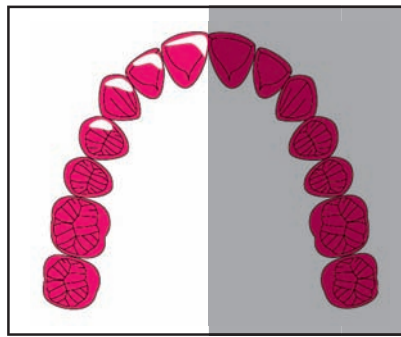
Klassifizierung der Knirschmuster nach Prof. Sato

(Atlas Occlusion Diagnosis by BruxChecker, Kanagawa Dental College)

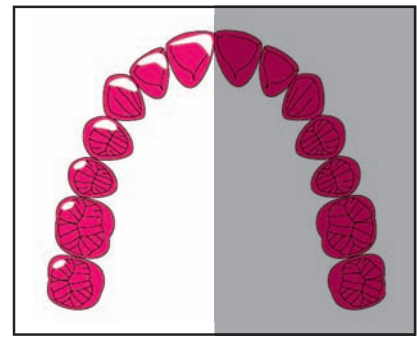
LATEROTRUSION



Eckzahn dominiert



Frontzahn-, Eckzahn-, Prämolarführung



Molar-, Frontzahn-, Eckzahn-,
Prämolarführung

MEDIOTRUSION



Mediotrusive Führung



Mediotrusiver Kontakt

LIEFERPROGRAMM:

BRUX CHECKER® Folie (0,1 x 125 mm rd.) 10 Stk. REF 3209

BRUX CHECKER® Folie (0,1 x 120 mm rd.) 10 Stk. REF 0760

(inkl. 5 Patienteninformationen)

Weltweit patentiert

Literaturhinweis:

- K. Onodera. The use of a bruxchecker in the evaluation of different grinding patterns during sleep bruxism Cranio. 2006 Oct; 24(4):292-9
- www.kdcnet.ac.jp/college/occmcd/brux-e.htm

SCHEU-DENTAL GmbH
www.scheu-dental.com

phone +49 23 74 92 88-0
fax +49 23 74 92 88-90

Am Burgberg 20
58642 Iserlohn · Germany

Nebenstehendes
Dokument finden
Sie unter:
www.scheu-dental.com,
Downloads, Sonstiges

ATLAS
Occlusion Diagnosis
by
BruxChecker

SCHEU
Dental Technology